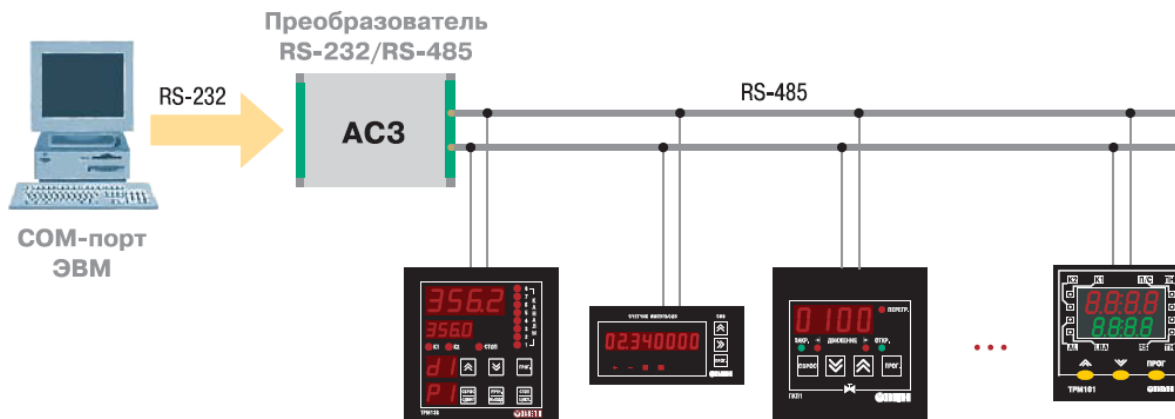


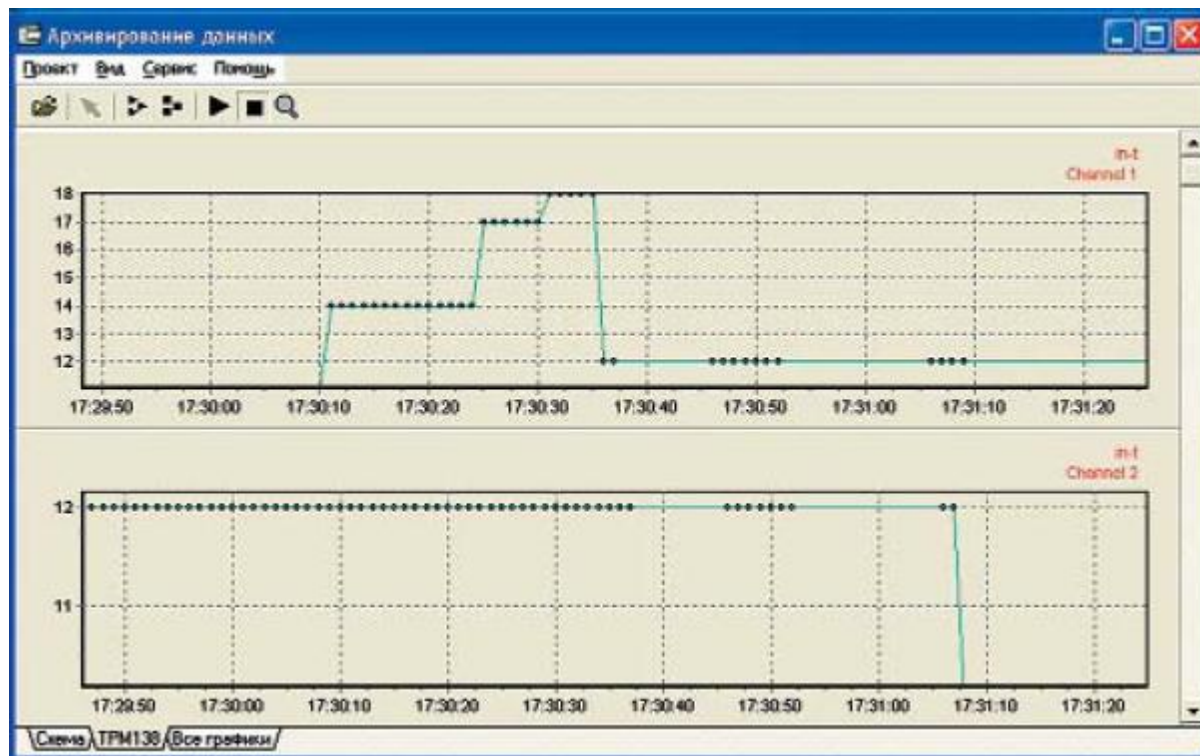
Система дистанционного управления и контроля

Любая окрасочная, сушильная или окрасочно-сушильная камера , а также окрасочная линия может быть укомплектована системой дистанционного управления и контроля с возможностью отображения и архивации данных на персональном компьютере.



Данная система позволяет реализовать следующие функции:

- отображение любых доступных параметров приборов в виде таблиц, графиков, линейных или стрелочных индикаторов
- выдача сообщений о выходе параметров за заданные границы
- сбор информации и управление параметрами приборов с установкой периода опроса каждого параметра в отдельности
- сохранение и редактирование технологических процессов
- архивирование в реальном времени любых доступных параметров приборов через заданные промежутки
- контроль работоспособности приборов
- просмотр архива измерений за любой промежуток времени в табличном и графическом виде



Длина линии связи – до 1000 м

Количество приборов – до 32 шт или 256 каналов передачи данных

Интерфейс связи – RS-485

Минимальные требования к ПК

Операционная система	Windows 9x/NT	Windows 2000/XP
Процессор	Pentium 200	Pentium 600
Винчестер	32 Мб	128 Мб
Видеоплата	PCI или AGP 4 Мб	PCI или AGP 16 Мб